

# TOP DEAL

Gültig vom 01.04.2023  
bis 31.03.2024

**eMONSTER**



1.5 Ah Akku  
mit einer Laufzeit für  
**1000+**  
Schrauben

**EINMAL BERÜHRT,  
FÜR IMMER VERFÜHRT.**

**1/4"**

3,6 V	1.500 mAh	300 rpm	USB-C	2x LED

	MAX. 6 Nm
	MAX. 4 Nm
	MAX. 2 Nm

4 x		3,0 - 4,0 - 5,0 - 6,0 mm
4 x		3,0 - 4,0 - 5,0 - 6,0 mm
5 x		PH0 - PH1 - PH2 - PH3
4 x		PZ0 - PZ1 - PZ2 - PZ3
4 x		T10 - T15 - T20 - T25
4 x		#0 - #1 - #2 - #3
1 x		PH1
1 x		50 mm
1 x		Max. 6 Nm

515.3600

**34,90**

Seite 7

Seite 8

Seite 12

Seite 14

**114.0150 Gurtrohrzange, Ø 110 mm**

- ideal geeignet zum Ein- und Ausbau von Filtern und Filterkartuschen
- besonders gut geeignet für Kunststoffrohre
- Einhandbedienung
- stufenlos verstellbar
- für schwer zugängliche Stellen
- Gurt aus verstärktem, rutschfestem Gummi
- glasfaserverstärkter Griff



**16,50**

**113.1500 45° gewinkelte Eckrohrzange, 1 1/2"**

- Maulstellung 45°
- Kopf geschliffen
- stufenlos verstellbar
- progressive Verzahnung
- rot pulverbeschichtet
- in Anlehnung an DIN 5234



**37,50**

**103.5000i EDELSTAHL-Teleskop-Rohrabschneider, 6-38 mm**

- mit herausnehmbarem Innen-Entgrater
- inklusive Ersatzschneidrad unter Abdeckkappe am Drehgriff
- 2 Stützrollen aus Edelstahl mit Einstich
- mit großem Drehgriff
- Metallgehäuse
- Spezial-Werkzeugstahl



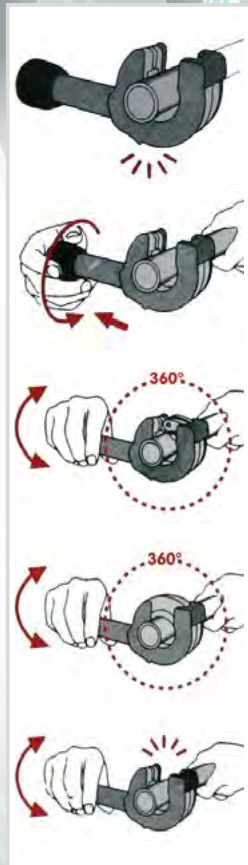
**46,50**

**205.2500 Universal-Schnell-Entgrater, 150x21 mm**

- für Rohre, Blech und Profile
- mit Klingenmagazin
- Klingen auswechselbar
- mit drehbarer Klinge
- mit Kunststoffhandgriff
- Spezial-Werkzeugstahl



**9,90**



**Ratschen-Rohrabschneider**

**104.5060** Inox Steel



**39,90**

**104.5050** Inox Steel



**129,90**

- für das schnelle und problemlose Abschneiden von Rohren mit 2 Stützrollen und 3-Klinken-Ratschenmechanismus
- sehr gute Führung durch breite Auflagefläche garantiert winkligen Schnitt
- Schnitttiefe max. 3 mm
- V2A-Schneidrad nachrüstbar
- bestens geeignet für beengte Platzverhältnisse
- robuster Ratschenmechanismus
- mit großem Drehgriff
- Kunststoffgehäuse
- Ratschenmechanismus aus Spezialstahl

**105.3015 Innen- und Außen-Rohrentgrater, für Ø 4-14 mm**

- 3 Schneiden zum sauberen Entgraten
- Schneidbacken aus legiertem HSS-Stahl
- eingesetzte Klingen aus legiertem HSS-Stahl
- Spitze für die Innenentgratung versenkbar (Verletzungsschutz)
- ermöglicht ratterfreies Arbeiten
- für Kupfer-, Leichtmetall- und Weichstahlrohre
- Gehäuse aus Aluminium



**37,90**



**122.1010 Standard-Zweihand-Bieger, Ø 10 mm**

- zum maßgenauen Zweihandbiegen bis 180°
- für weiche Kupfer-, Alu-, Messing- und Weichstahlrohre
- Klemmvorrichtung zum besseren Halt des Rohres
- ermüdungsfreies Arbeiten durch leichte Bauweise

**27,90**



**Innen- und Außen-Entgrater**

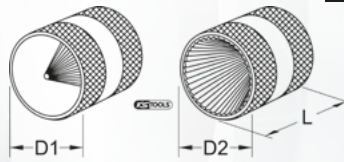
- 3 geschliffene Schneiden zum sauberen Entgraten
- für Kupfer-, Aluminium-, Stahl-, Edelstahl- und Kunststoffrohre
- polierter Aluminiumgrundkörper
- Spezial-Werkzeugstahl



D1, D2: 10-35 mm  
L: 61 mm

105.3001

**47,90**



D1, D2: 10-54 mm  
L: 85 mm

105.3000

**52,90**

**130.3000 Universal-Stufenschlüssel-Satz 3/8"-1", 2-tlg**



3/8" - 1/2" - 3/4" - 1"

1/2"

90 mm

**19,90**



270 mm

**130.0300 Kälte-Klima-Steckschlüssel-Satz, 19-tlg**

- metrische Größen
- für alle gängigen Absperrventile geeignet
- ideale Satzzusammenstellung für Kälte-Klima-Technik
- Größen 1/4" + 5/16" am Ratschenkopf
- Größen 8,5 + 13,0 mm, 3/8" am Ratschengriff



1 x		1/4" - 5/16" - 8,5 - 3/8" - 13 mm
10 x		1/4": 3,4 - 4 - 4,5 - 5 - 6 - 7 - 8 - 9 - 10 mm - 1/4"
3 x		1/4": 7 - 8 - 10 mm
1 x		1/4"
1 x		1/4"
1 x		125 mm
1 x		150 mm
1 x		1/4"

**106,90**

**204.2000 Normabstandswasserwaage / Montage-Anschluss-Lehre**

- Ideal für maß- und lothaltiges Ausrichten aller gebräuchlichen Installationsmaße im Rohbau (3/8" + 1/2")
- ideal zum vertikalen und horizontalen Justieren von Armaturen
- feste Normabstände in 90, 110, 120, 140, 150, 160, 180, 200, 220 mm
- mit je einer gut lesbaren horizontalen und vertikalen Libelle
- mit Tiefenausgleich für das schnelle und genaue Stichmaß
- Körper aus Aluminium



**84,50**

**116.2095 WC Sanitär-Kombi-Kit, 3-tlg**



1 x		13 x 155 mm
1 x		1/4" - 13 mm
1 x		1/4" - 190 mm



- Spezialzusammenstellung für die Montage und Demontage von WC-Sitzen
- in stabilem Kunststoffkoffer

**96,50**

**116.2050 Waschtisch-Montage-Satz, 6-tlg**

- optimales Arbeiten bei Montage und Demontage von Waschtischen sowie Wandarmaturen
- bestens geeignet für beengte Platzverhältnisse
- handliches, multifunktionales Antriebswerkzeug
- in stabilem Kunststoffkoffer



**170,50**

1 x		M8 / M10
3 x		9 x 185 mm - 10 x 185 mm - 13 x 185 mm
1 x		
1 x		3/4"



**116.2030 Sanitär-Fräser-Kombi-Kit, 4-tlg**

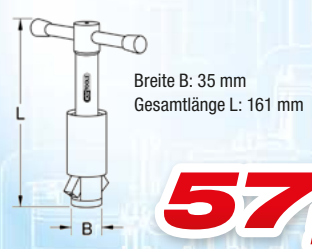
- problemloses Ein- und Ausschrauben von 1/2" Hahnverlängerungen in der Sanitär-Endmontage
- Hahnverlängerungen werden wandbündig gefräst
- Anschlussventile auch in schwer zugänglichen Bereichen ein- und ausschraubbar
- in stabilem Kunststoffkoffer

**133,90**



**116.2000 Ventilfix, 161 mm**

- Halter und Ausdrehwerkzeuge für Excenter- und Standardablaufventile
- von unten und oben einsetzbar
- schnelles und problemloses Arbeiten bei der Montage von Badewannen, Waschbecken und Spülen
- Spezial-Werkzeugstahl



**57,90**



**116.2051 Universal-Stockschraubenschlüssel-Antriebswerkzeug, M8 / M10**

- M8 / M10
- drehbar gelagerter Doppelendschlüssel zum Ein- und Ausdrehen von Stockschrauben
- Spezial-Werkzeugstahl

**52,50**



**116.2037 1/2" Hahnverlängerungsfräser, 1/4"-6-kant-Aufnahme**

- mit 1/4" 6-kant Aufnahme
- mit Spänefang
- zum wandbündigem Fräsen von Hahnverlängerungen
- mit spezieller Hartmetall-Wendeschnide bestückt
- optimales Zentrieren durch zylindrischen Aufsatz vor dem Fräser
- Spezial-Werkzeugstahl



**46,50**

**140.1006 Doppelsaugheber, 100kg**



**44,90**

Ø 32 mm

**902.2004 Edelstahl Druck-Prüfpumpe, 12 Liter**



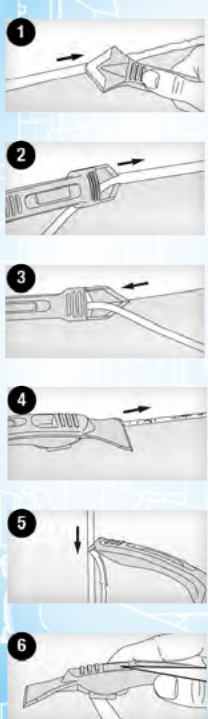
max. 20 bar

12L

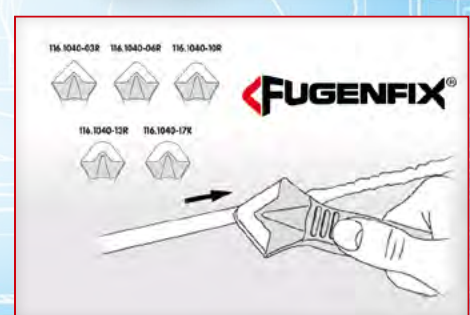
**302,90**

- Betriebsdruck max. 20 bar
- Tankvolumen 12 Liter
- 2 Absperrventile
- tief liegendes Druckmanometer mit Schutzabdeckung
- Pumpenhebel mit Kette arretierbar
- Lieferung inklusive 1,5 m Hochdruckschlauch mit Stahlgewebeverstärkung und 1/2" Außengewindeanschluss
- Monoblockausführung
- Kolben aus Kunststoff

**116.1050 FUGENFIX Silikonschaber- und Abziehersatz, 7-tlg**



**7,90**



**222.5100** Abstech- und Anfasgerät-Satz, 7-tlg, 50-75 mm



**357,50**

**Reduzier-Spannbacken-Sätze für Abstech- und Anfasgerät 222.5100, 2-tlg**

	Ø mm	B mm	L mm	g
222.5001	32	56	108	240
222.5002	40	56	108	240
222.5003	50	56	108	240
222.5004	56	57	110	240
222.5005	58	57	110	240
222.5006	63	57	110	240
222.5007	75	73	110	240
222.5008	78	56	110	240
222.5009	80	56	110	240
222.5010	90	56	110	240
222.5011	100	56	110	240
222.5012	52	56	110	240
222.5014	87	56	110	240

**JE 27,90**



**222.5200** Abstech- und Anfasgerät-Satz, 7-tlg, 110-125 mm



**460,50**

**Reduzier-Spannbacken-Satz für Abstechgerät 222.5200, 2-tlg**

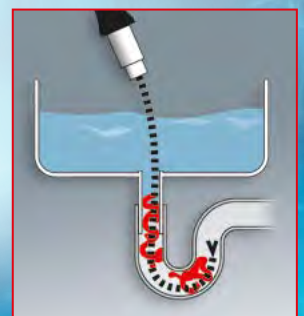
	Ø mm	B mm	L mm	g
222.5210	110	56	160	200
222.5211	125	56	160	200
222.5212	135	56	160	200
222.5213	140	56	160	200

**JE 39,50**



**900.1995** Rohrreinigungsgerät, Ø 7,6 mm

**167,90**



900.2121 links  
900.2120 rechts

**Führungshandschuh**

- sehr robuste Ausführung
- optimaler Schutz beim Führen der Spirale
- mit Innenhandschuh und langer Stulpe
- Nietenbesatz auf der Handinnenseite und teilweise auf der Rückseite
- aus hochwertigem Leder



**52,<sup>50</sup>**  
JE

503.5205

**DUO GEARplus  
Ratschenringmaul-  
schlüssel-Satz mit Maul-  
Ratschenfunktion, 5-tlg**

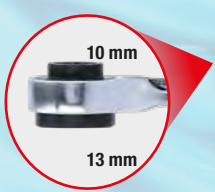


**102,<sup>90</sup>**

503.4565

**4 in 1 GEARplus umschaltbar  
Doppel-Ratschenringschlüssel**

**19,<sup>90</sup>**



10 x 13 x 17 x 19 mm

503.4745

**4 in 1 GEARplus umschaltbar Gelenk-Doppel-  
Ringschlüssel, 10x13 - 17x19 mm**



**46,<sup>50</sup>**

503.4647

**GEARplus Ratschenringmaulschlüssel-  
Satz, umschaltbar, 10-tlg**

- FlankTraction-Profil
- Maulstellung 15° abgewinkelt
- Ratschenkopf 15° abgewinkelt
- exakt verzahnt mit 72 Zähnen
- mit Umschalthebel

**157,<sup>50</sup>**

1/4" 3/8" 1/2"



518.0900

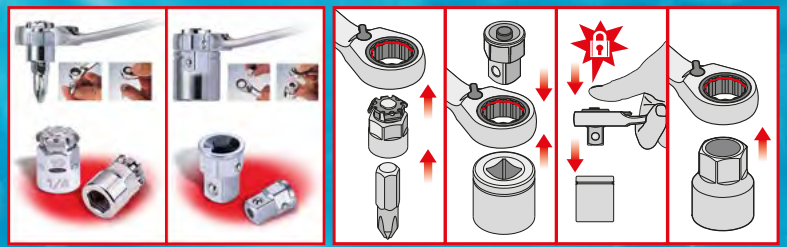
**Rohrsteckschlüssel-Satz, 10-tlg**

6x7 - 8x9 - 10x11 - 12x13 - 14x15 - 16x17 - 18x19 - 20x22 mm



**27,<sup>90</sup>**

1 x 8, 10, 12, 13, 17, 19 mm





935.1490 1/4" Monster Umschaltknarre, 80 Zahn

1/4" 106 g 125 mm



>110 Nm

- Vierkantantrieb nach DIN 3120 / ISO 1174 mit Kugelretrierung
- umschaltbar
- durch Doppel-Pin-Technik sehr robust
- extrem schlanker Kopf
- ergonomischer 2-Komponentengriff mit Weichzone

29,90

1/4"
> 110 Nm
80
4,5°
106 g

935.1285 1/2" Monster Teleskop-Umschaltknarre, 100 Zahn

1/2" 1.280 g 406 - 635 mm



950 Nm

99,90

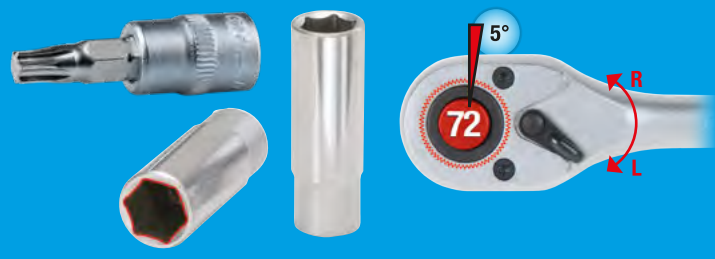


TELESKOPIERBAR



1/2"
950
100
3,5°
1.280 g

917.0795 1/4"+3/8"+1/2" Steckschlüssel-Satz, 195-tlg



1/4" 3/8" 1/2"

- 6-kant
- FlankTraction-Profil
- matt satiniert
- Chrom Vanadium
- in stabilem Kunststoffkoffer

1/4"	4 - 4,5 - 5 - 5,5 - 6 - 7 - 8 - 9 - 10 - 11 - 12 - 13 - 14 mm
3/8"	6 - 7 - 8 - 9 - 10 - 11 - 12 - 13 mm
1/2"	10 - 11 - 12 - 13 - 14 - 15 - 16 - 17 - 18 - 19 mm
1/4"	10 - 11 - 12 - 13 - 14 - 15 mm
5/16"	10 - 11 - 12 - 13 - 14 - 15 - 16 - 17 - 18 - 19 - 20 - 21 - 22 - 23 - 24 - 27 - 30 - 32 mm
	16 - 17 - 18 - 19 - 22 mm



109,90





**911.0626 3/8" Steckschlüssel-Satz, 26-tlg**

18 x		6 - 7 - 8 - 9 - 10 - 11 - 12 - 13 - 14 - 15 - 16 - 17 - 18 - 19 - 20 - 21 - 22 - 24 mm
2 x		16 - 21 mm
3 x		45 - 75 - 200 mm
1 x		3/8"
1 x		3/8"
1 x		200 mm

**3/8"**

**84,50**

**911.0735 1/4"+1/2" Werkzeug-Satz, 127-tlg**

9 x		1/4": 4 - 5 - 6 - 7 - 8 - 9 - 11 - 12 - 13 mm
4 x		1/4": 8 - 9 - 10 - 13 mm
13 x		1/2": 10 - 11 - 12 - 13 - 14 - 15 - 16 - 17 - 18 - 19 - 21 - 22 - 24 mm
1 x		1/4": 911.2060
1 x		2 - 2,5 - 3 - 4 - 5 - 6 - 8 - 10 mm
1 x		T10 - T15 - T20 - T25 - T30 - T40 - T45 - T50
2 x		1/4": 145 mm - 1/2": 250 mm
2 x		4 - 8 mm
2 x		PH1 - PH2
1 x		PH2
2 x		PZ1 - PZ2
1 x		PZ2

  
**1/4" 1/2"**

**520,50**

**911.0628 1/4" + 1/2" Elektriker-Werkzeugkoffer, 128-tlg**

12 x		1/4": 4 - 4,5 - 5 - 5,5 - 6 - 7 - 8 - 9 - 10 - 11 - 12 - 13 mm
12 x		1/2": 10 - 11 - 12 - 13 - 14 - 15 - 16 - 17 - 18 - 19 - 21 - 22 mm
2 x		1/4": 50 - 100 mm
1 x		1/2": 125 mm
9 x		1,5 - 2 - 2,5 - 3 - 4 - 5 - 6 - 8 - 10 mm
10 x		8 - 10 - 11 - 12 - 13 - 14 - 15 - 17 - 19 - 22 mm
2 x		1/4": 145 mm - 1/2": 250 mm
4 x		2,5 - 4 - 5,5 - 6,5 mm
2 x		PH1 - PH2

- ideale Satzzusammenstellung für Elektriker
- für Handbetätigung und Elektroschrauber
- ideal geeignet für Verschraubungen in Handwerk und Industrie
- FlankTraction-Profil
- matt satiniert
- Chrom Vanadium
- im edlen Aluminiumkoffer

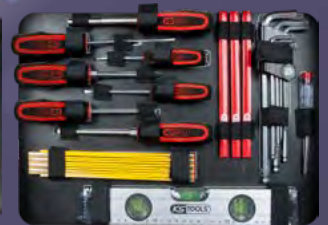

  
**1/4" 1/2"**
**393,90**

**911.0695 1/4" + 1/2" Sanitär-Werkzeugkoffer, 95-tlg**

13 x		1/2": 10 - 11 - 12 - 13 - 14 - 15 - 16 - 17 - 18 - 19 - 21 - 22 - 24 mm
1 x		1/2": 125 mm
10 x		8x9 - 10x11 - 12x13 - 14x15 - 16x17 - 18x19 - 20x22 - 21x23 - 24x27 - 30x32 mm
9 x		1,5 - 2 - 2,5 - 3 - 4 - 5 - 6 - 8 - 10 mm
4 x		3 - 4 - 5,5 - 6,5 mm
2 x		PH1 - PH2

  
**1/4" 1/2"**

- ideale Satzzusammenstellung für Sanitär-Heizung-Klima
- für Handbetätigung und Elektroschrauber
- ideal geeignet für Verschraubungen in Handwerk und Industrie
- FlankTraction-Profil
- matt satiniert
- Chrom Vanadium
- im edlen Aluminiumkoffer

**409,90**


918.0100

1/4"+1/2" CHROMEplus  
Universal-Werkzeug-Satz, 99-tlg

918.0200

1/4"+1/2" CHROMEplus  
Universal-Werkzeug-Satz, 99-tlg

	1/4"	4 - 5 - 6 - 7 - 8 - 9 - 10 - 11 - 12 - 13 - 14 mm
	1/2"	13 - 15 - 17 - 18 - 19 - 20 - 21 - 22 - 24 - 27 - 30 - 32 mm



8 - 9 - 10 - 11 - 12 - 13 - 14 - 15 - 16 - 17 - 18 - 19 mm

8 - 9 - 10 - 11 - 12 - 13 - 14 - 15 - 16 - 17 - 18 - 19 mm



**SIE HABEN  
DIE WAHL!**



- 6-kant
- mit 3 Schubladen und oberem Einlegefach
- FlankTraction-Profil
- hochglanz verchromt
- Chrom Vanadium
- Zentralverriegelung aller Schubladen durch Deckelöffnung und Deckelschließung
- Deckelverriegelung durch Zylinderschloss
- in stabiler Stahlblech-Werkzeugtruhe

CHROMEplus

1/4" 1/2"



1/4" 1/2"



**599,90**

**519,90**

516.3255

**1/4" Drehmoment-schraubendreher, 10-60 cNm**

- Auslösegenauigkeit:  $\pm 6\%$  Toleranz vom eingestellten Skalenwert und besser
- wiederholgenau und präzise bei mindestens 5.000 Lastwechseln
- deutlich fühlbare Drehmomentauslösung durch Überratschen
- ein Überziehen des eingestellten Wertes ist unmöglich
- automatische Rückstellung in die Ausgangsposition



**248,50**



516.1412

**1/4" ERGOTORQUEprecision® Ratschen-Drehmomentschlüssel, Drehknopf, 5-25 Nm**



**99,90**

Skala mit Lupe



516.1442

**1/2" ERGOTORQUEprecision® Ratschen-Drehmomentschlüssel, Drehknopf, 40-200 Nm**



Micrometerskala



**110,90**



- Auslösegenauigkeit:  $\pm 3\%$  Toleranz vom eingestellten Skalenwert
- wiederholgenau und präzise bei mindestens 5.000 Lastwechseln
- für den kontrollierten Rechts- und Linksanzug
- deutlich hör- und fühlbare Drehmomentauslösung durch Kurzwegauslösung
- Einstellen des Drehmoments schnell und sicher durch Drehen des Handgriffs



**ERGOTORQUE PRECISION**

514.1126

**1/4" 2in1 Schnellwechsel-Bithalter**



ODER

2 in 1

1/4"

85 mm

**8,90**

159.2010

**ERGOTORQUEplus Bit-Satz, 17-tlg**



1 x		1/4"
1 x		5,5 mm
3 x		PH1 - PH2 - PH3
3 x		PZ1 - PZ2 - PZ3
4 x		3 - 4 - 5 - 6 mm
5 x		TB10 - TB15 - TB20 - TB25 - TB30

**29,90**

918.3005 1/4" TORSIONpower Bit-Stecknuss-Box, 33-tlg

1/4"

66,50



- 4 - 6 mm
- PH1 - PH2 - PH3
- PZ1 - PZ2 - PZ3
- 3 - 4 - 5 - 6 mm
- T10 - T15 - T20 - T25 - T27 - T30 - T40



911.2008 Bit-Satz, 208-tlg

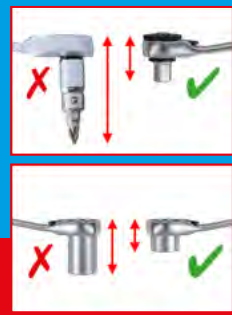
- mit Außensechskantantrieb nach DIN 3126 / ISO 1173 - C 6,3
- für Handbetätigung und Elektroschrauber
- inklusive magnetischem Schnellwechsel-Bithalter und 1/4" Stecknussadapter
- mit praktischem Gürtelhalter
- ideal geeignet für Verschraubungen in Handwerk und Industrie
- präzise und ordentliche Anordnung der gängigsten 1/4" Bits
- vernickelt
- Spezial-Werkzeugstahl
- in stabiler Kunststoffbox

1/4"

39,90



918.3050 Durchgangs-Steckschlüssel- und Bit-Satz, 31-tlg



1/4" 11 mm



10 x		5 - 6 - 7 - 8 - 9 - 10 - 11 - 12 - 13 - 14 mm
1 x		1/4" x 11 mm
4 x		PH0 - PH1 - 2 x PH2
3 x		PZ0 - PZ1 - PZ2
2 x		4 - 6 mm
4 x		3 - 4 - 5 - 6 mm
7 x		T10 - T15 - T20 - T25 - T27 - T30 - T40

57,90

151.4000 Winkelstiftschlüssel-Satz, Torx, Innensechskant, 22-tlg

- lange Ausführung
- DIN ISO 2936
- durchgehend gehärtet
- Spezial-Werkzeugstahl
- in stabilem Klapphalter



T10 - T15 - T20 - T25 - T27 - T30 - T40 - T45 - T50

1,27 - 1,5 - 2 - 2,5 - 3 - 3,5 - 4 - 4,5 - 5 - 6 - 7 - 8 - 10 mm

12,90



**159.0005 ERGOTORQUEplus Schraubendreher-Satz, 5-tlg**

**9,90**

- mit 2-Komponentengriff
- optimale Drehkraftübertragung
- gehärtete Klinge
- verchromt mit brüniertes Spitze
- Klinge aus Chrom Vanadium

**159.0030 ERGOTORQUEplus Schraubendreher-Satz, 6-tlg, Torx**

**21,50**

- mit 2-Komponentengriff
- optimale Drehkraftübertragung
- gehärtete Klinge
- verchromt mit brüniertes Spitze
- Klinge aus Chrom Vanadium

**150.9805 3 in 1 Nietzangen-Satz, 15-tlg.**

**67,90**

- geeignet für Blindnieten, Blindnietmuttern und zum Blechknabern mit 2 Blechknabber-Einsätzen
- inklusive 5 auswechselbaren Mundstücken und 6 auswechselbaren Nietmutterzugdornen
- kein Werkzeug zum Wechsel der Mundstücke nötig
- geringer Kraftaufwand durch innovative Hebeltechnik

Blindnieten Alu: 2,4 - 3,2 - 4,0 - 4,8 - 6,4 mm  
 Blindnieten Stahl: 2,4 - 3,2 - 4,0 - 4,8 mm  
 Nietmuttern: M3 - M4 - M5 - M6 - M8 - M10

**907.2220 Klappmesser mit Arretierung und Gurtschneider**

**11,90**

- Klinge mit Beschichtung
- Klingenfixierung ausgeklappt
- integrierter Gurtschneider am Griff
- Glasbrecher am Griffende
- leicht und handlich

210 mm  
85 mm

**150.1495 Digital Multimeter inkl. Prüfspitzen**

**19,90**

69 mm  
138 mm

138 x 69 x 31 mm  
342  
9 V  
Data Hold

**FUNKTIONEN**

- Gleich- und Wechselspannungsmessung
- Gleich- und Wechselstrommessung
- Widerstandsmessung
- Diodenprüfung (mit akustischem Signal)
- Durchgangsprüfung (mit akustischem Signal)
- Data-Hold-Funktion
- Frequenzmessung
- Batteriekontrollanzeige

**550.1290 Refraktometer Kühlflüssigkeit / Batteriesäure**

- zur schnellen und präzisen Überprüfung des Säuregehaltes der Batterieflüssigkeit und des Frostschutzgehaltes
- auch anwendbar für Kühl- und Scheibenwasser
- einstellbares Okular mit Gummi-Augenaufgabe
- mit automatischer Temperatur-Kompensation (ATC)
- auch bei Umgebungstemperaturen von unter 10°C einsetzbar
- Messwertkorrekturfunktion mittels Bi-Metall
- hochwertige Ausführung aus Aluminium
- gute Ablesbarkeit durch scharfe Trennlinien
- Nachkalibrierung möglich
- inklusive Kalibrierschraubendreher und Pipette
- im praktischem Kunststoff-Etui



**550.7560 Wi-Fi-Videoskop-Satz mit Ø 5,5 mm 0° HD Frontkamera-Sonde, 5-tlg**

- leicht mit Ihrem Smartphone über Wi-Fi zu verbinden
- kabellos und einfach einzurichten
- Fotos und Videos werden direkt auf dem Smartphone gespeichert
- Sonden wesentlich knickunempfindlicher, da kein Fiberglaskabel
- 6 dimmbare Mini-LED-Lampen



**150.4520 270° Outdoor-Kopflampe mit Bewegungssensor**

<b>Modi</b>	<b>COB 100%</b>	<b>COB 40%</b>	<b>COB RED</b>	<b>XPE 100%</b>	<b>XPE 40%</b>
<b>LED</b>	<b>270° 3 Watt COB LED</b>			<b>1 Watt High Power XPE LED</b>	
<b>40% 100%</b>	<b>350 LM</b>	<b>150 LM</b>	<b>-</b>	<b>100 LM</b>	<b>40 LM</b>
<b>3h</b>	<b>6 h</b>	<b>8 h</b>	<b>4 h</b>	<b>8 h</b>	



**270°**

**14,90**

MAX. 350 Lumen

MAX. 100 Lumen

40-350 LUMEN

max. 8 h

4,5 h

IPX4

95 g

On/Off

Sensorschalter

Power Display

Bewegungssensor

XPE LED 2 Leuchtstufen

Größen-einstellung

COB LED 3 Leuchtstufen

**550.7221 ULTIMATEvision MASTER Videoskop-Satz,  
0° auf Trommel, Ø 28 mm**



- Sonde mit formstabilem Schubkabel
- flexibler Sondenkopf für optimale Bogengängigkeit
- 8 stufenlos dimmbare, weiße Mini-LED
- transportables und netzunabhängiges System
- abriebfester, federummantelter Sondenkopfschaft
- größtmöglicher Blickwinkel durch Spezialkamera im Sondenkopf
- sehr gute Bild- und Videoqualität
- digitale Zoomfunktion 1,5x
- horizontale Bildspiegelungsfunktion
- Bildaufnahmemöglichkeit im JPEG-Format
- Videoaufzeichnungen im MPEG4-Format
- Betrachtung auf großem Monitor mit AV-Kabel
- Datentransfer direkt über USB-Kabel möglich
- SD-Port für Speicherkarte
- multilinguales Menü (14 Sprachen)
- vielseitig einsetzbar in Rohren und Schächten
- 2-Komponentengehäuse schützt vor leichten Stößen
- Inklusive digitalem Meterzähler
- in stabilem Kunststoffkoffer

- Lieferumfang:
- Sondentrommel mit Schubkabel+Kamerakopf
  - Grundgerät ULTIMATE vision MASTER
  - Meterzähler
  - 2 GB SD-Speicherkarte



**1929,50**

**800.0965 Aluminium-Stufen-Stehleiter**



- mit Riffelblech-Profil auf der Trittstufe
- kein Kippen durch schräg gestellte Standfüße
- zusammenklappbar und dadurch platzsparend zu verstauen

**54,90**



**800.0960 Aluminium-Sicherheits-Laufbühne**

- mit rutschfestem Profil auf der Laufbühne
- mit großer Plattform für sicheren Stand
- Kunststoffkanten an Füßen schützen Laufbühne und den Boden



**99,90**

850.0334 SMARTBACKPACK  
Rucksack Teleskop-Trolley

145,50



850.0300 SMARTBAG Universal-Werkzeugtasche

73,90



800.0015 Plattformwagen für Lager und Werkstatt, 150kg

110,50



897.7215 ECOline SCHWARZ/ROT Werkstattwagen mit 7 Schubladen und 215 Premium-Werkzeugen



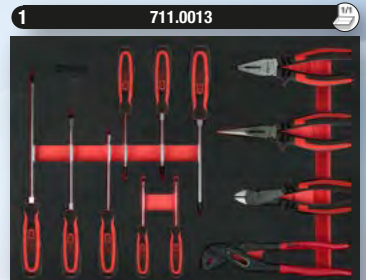
Arbeitsplatte mit 10 mm starker Schaumstoffeinlage



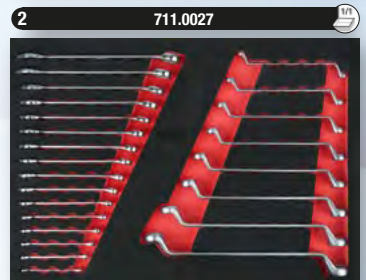
verschiebbar durch eingebautes Zylinderschloss



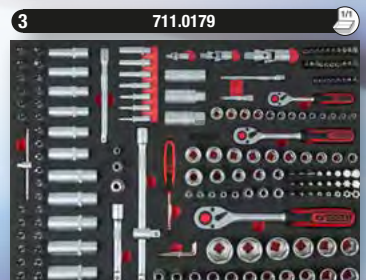
2 x Roll- und Drehbremsen  
Ø Räder: 125 mm



711.0013  
3/4/5,5/6,5/8mm PH1/PH2/PH3



711.0027  
6/7/8/9/10/11/12/13/14/15/16/17/18/19/21/22 mm 6x7/8x9/10x11/12x13/14x15/16x17/18x19/20x22 mm



711.0179  
1/4" 3/8" 1/2"  
4 - 12 mm PH0 - PH4 PZ0 - PZ4 T5 - T70 TB5 - TB70 4 - 32 mm E4 - E24 1,3 - 14 mm TS10 - TS40 M5 - M8 M5 - M9

679,90

Ihr Partner:



4 042146 1 912775 LL23-04D\_EUR

KS Tools Werkzeuge - Maschinen GmbH

Seligenstädter Grund 10 - 12  
D-63150 Heusenstamm

DEUTSCHLAND

Tel.: +49(0) 61 04 49 74-0  
Fax: +49(0) 61 04 49 74-11  
e-mail: kstools@kstools.de  
www.kstools.com

Mit Erscheinen dieses Prospektes verlieren alle vorangegangenen Preise hiermit ihre Gültigkeit. Verkauf nur an den Fachhandel. Druckfehler, Irrtümer und technische Änderungen vorbehalten. Alle Preise in EUR zzgl. MwSt. gelten vom 01.04.2023 bis 31.03.2024.